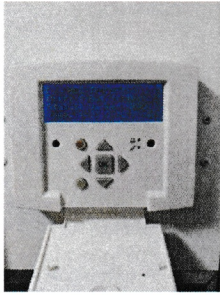


Återställning av byt filter larm till aggregat i badrum



Tryck OK en gång för att starta display så den lyser starkare



Tryck sedan röd och gul (C) knapparna tillsammans



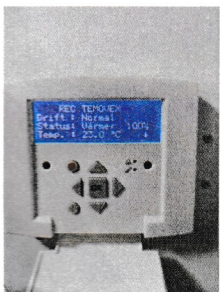
Filterlarm visas tryck då OK



Tryck sedan OK igen för att kvittera



Larmet är nu kvitterat och timer återställ



Larmet återställt och drift skall visa Normal